

不安于钢筋业务现状，致力于不断提升与进步

DBS 公司理念

Company philosophy

以卓越的前瞻性，不断追求创造价值。
不拘泥于形式，不断寻找解决问题的答案。
时刻与客户保持沟通，
提供更高品质的技术与服务。

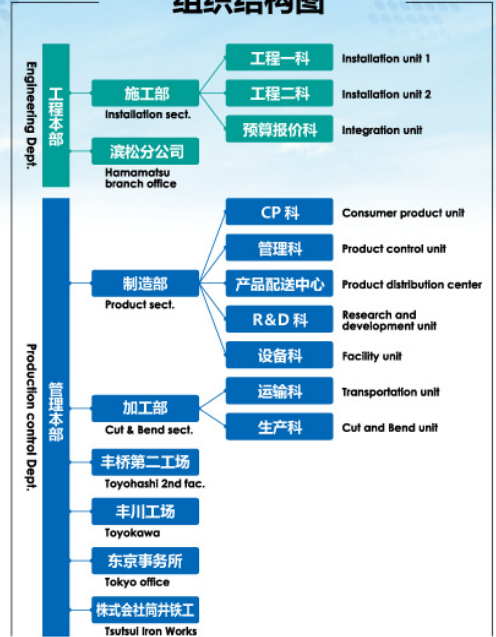
We have next vision and create the value with not only conventional idea but also new concept. We always provide high-quality technology and services for your needs.



总经理
山本俊辅
President & CEO
Shunsuke Yamamoto

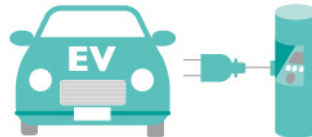


组织结构图



环保举措

- 通过引进高频电磁加热装置 获得现场二氧化碳零排放的技术突破
- 业务车辆改为电动汽车



公司本部可同时为 5 台车辆充电

应对全球化的 CSR 活动



公司发展历史

- 1960年 创立
- 1984年 山本俊三以 1000 万日元注册资本金于曙町创立株式会社 DBS
- 1996年 DB HEAD 作为钢筋机械师接头获得 BCJ (一般社团法人日本建筑中心) A 级评价
- 2006年 获得 DB Head GBRC 评价
- 2012年 成立株式会社 DBS DB 套环配送站
实现 DB 套环出厂配送 100 万个
成立株式会社 DBS 东京办事处
- 2013年 获得 2013 爱知环境奖 优秀奖
- 2014年 配备 CHAdeMO 式快送充电设备, 公司全部业务车辆改成充电汽车
成立滨松分公司
- 2015年 新建公司本部办公楼
- 2016年 成立第二工场 配送站升级为产品配送中心
- 2018年 成立丰川工场
- 2019年 收购株式会社筒井铁工为分公司



公司概况

公司名称	株式会社 DBS
创立	1960 年 3 月 31 日
公司成立	1984 年 3 月 1 日
经营范围	钢筋施工业务及 DB 头固定工法产品的制造 · 销售
经营许可号	国土交通省大臣认可 (般 -27) 第 25991 号
法人	总经理 山本俊辅
注册资本金	3000 万日元
员工数	65 名 (7 个国家) 其他相关从业者 70 名
公司本部	邮编 441-3125 爱知县丰桥市丰荣町字东 358-1 TEL (0532) 41-6316 FAX (0532) 41-6425
东京事务所	邮编 111-0035 东京都台东区西浅草 3-29-19 4F TEL (03) 6231-6425 FAX (03) 6231-6426
滨松分公司	邮编 431-0203 静冈县滨松市西区马郡町 3040 番地 1
T 丰桥第 2 工场	邮编 441-8083 爱知县丰桥市东肋 3 丁目 7-9
产品配送中心	TEL (0532) 39-6682 FAX (0532) 39-6692
丰川工场	邮编 442-0001 爱知县丰川市千两町数谷原 118 TEL (0533) 56-7710 FAX (0533) 56-7720
株式会社筒井铁工	邮编 442-0001 爱知县丰川市千两町数谷原 118 TEL (0533) 83-0111 FAX (0533) 83-0444



SABTEC 評価 11-03R4
DBHEAD 固定工法

Mechanical Anchoring system



— 2013 —
 2013 爱知环境奖
 获得优秀奖

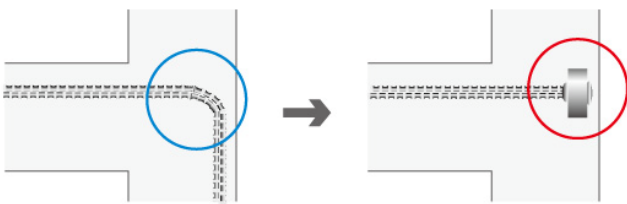
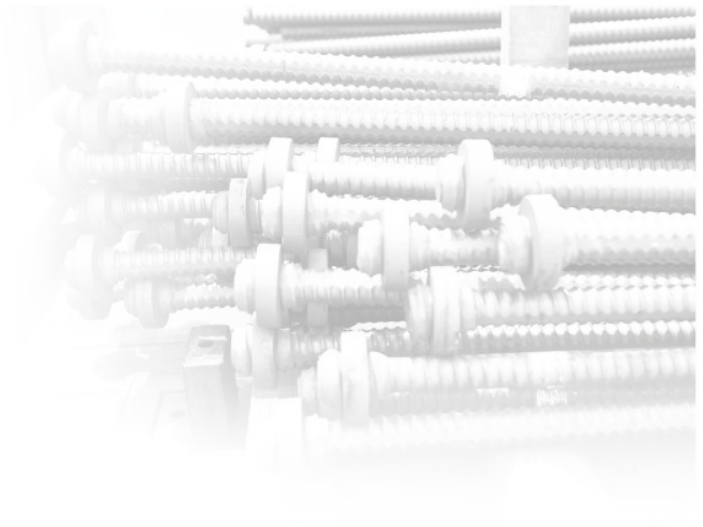
**DB HEAD 从研发至今经过十几年，
 现在仍然在时刻提升与进步**

近年来伴随着钢筋施工的高强度化和钢筋直径不断增大，依靠传统的弯曲工法，梁柱连接处钢筋过密，出现配筋精度下降和混凝土浇注困难等施工管理方面的问题。

为解决以上系列问题，【DB HEAD 固定工法】诞生。

2017年根据（社）建筑构造技术支援机构，承接 RCS 混合构造设计，不单是钢筋混凝土构造，钢结构露出柱脚也可以应用。

2017年（社）建筑构造技术支援机构 DB HEAD 固定工法获得 SABTEC 评价 11-03R4de 技术评价（修订）



传统方式

DB head



DB 套环生产销售



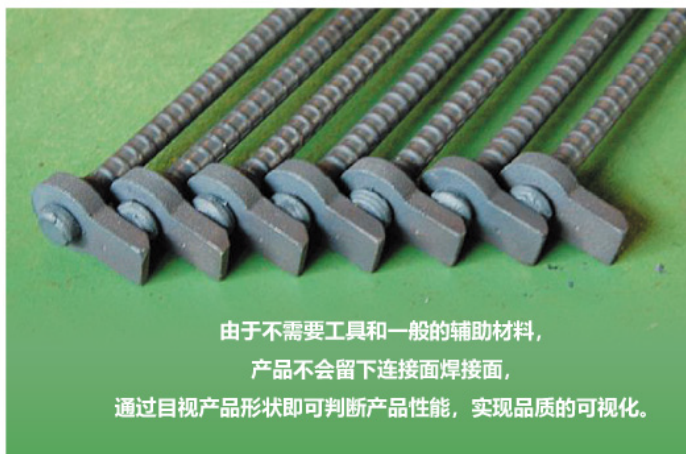
DB HEAD 制造装置 制造销售

DB HEAD 剪断强化钢筋

Mechanical shear reinforcement system

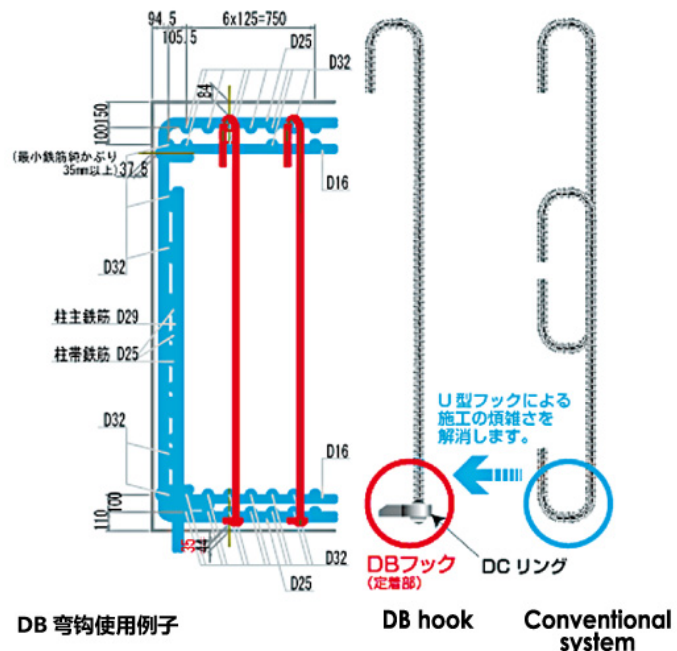
NETIS 登录号码 CB-090014-VR

本产品在现场获得的经验基础上由 DBS 研发，用于土木建筑现场。



由于不需要工具和一般的辅助材料，
 产品不会留下连接面焊接面，
 通过目视产品形状即可判断产品性能，实现品质的可视化。

DB 弯钩为现场配筋施工带来便利性。



DB 弯钩使用例子

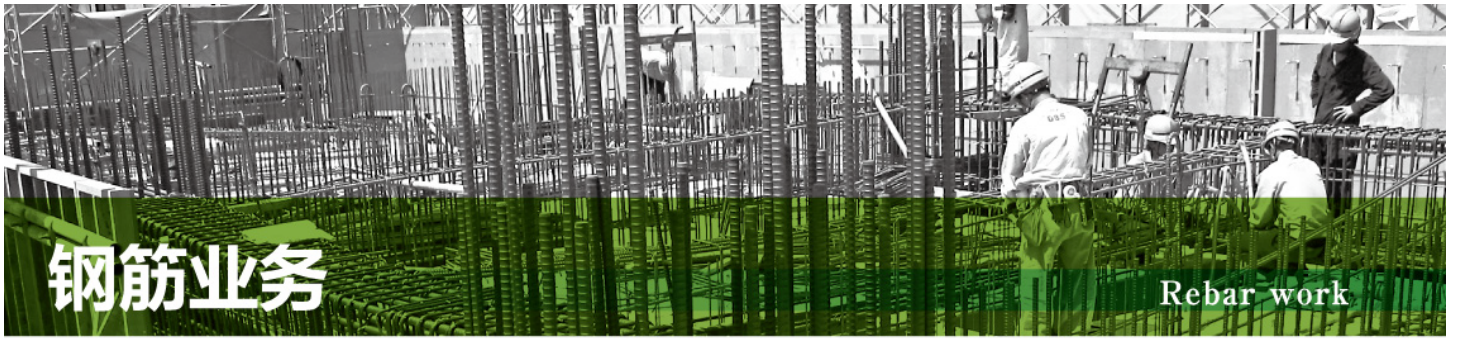
DB hook (定着部)

Conventional system

U型フックによる
 施工の煩雑さを
 解消します。

DBフック

DC リング



钢筋业务

Rebar work

将熟练工的经验升华与提炼，把“技术的继承”与熟练工的“技”的传承相结合从而实现技能的继承

从 DB HEAD 制造到施工，完善的一站式体制

缩短工期
Good timing

施工安全
Safety

确保品质
Quality

骨干技术人员 3 名
1 级钢筋技能工 8 名

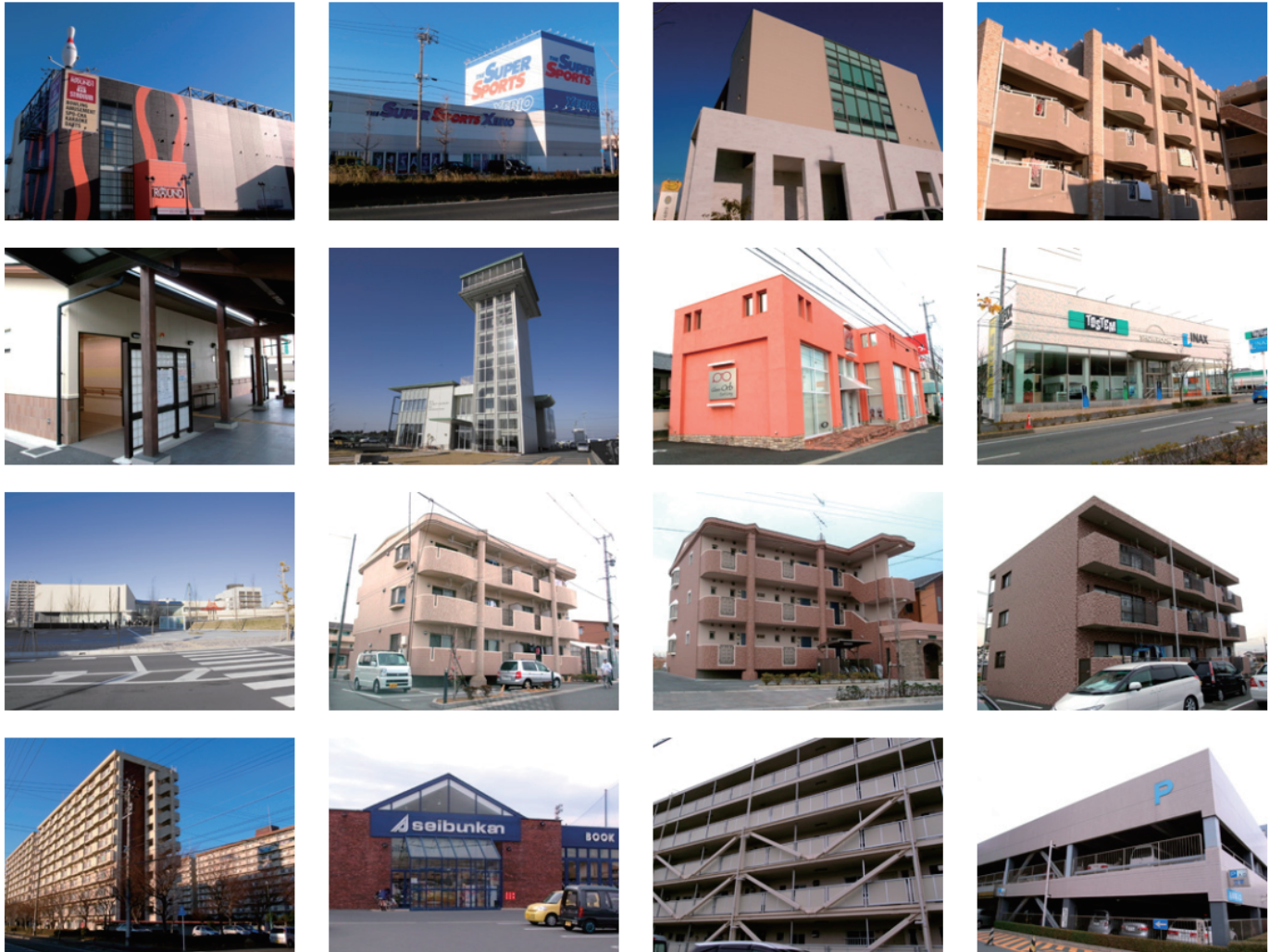
一般钢筋业务 钢筋加工·钢筋绑扎

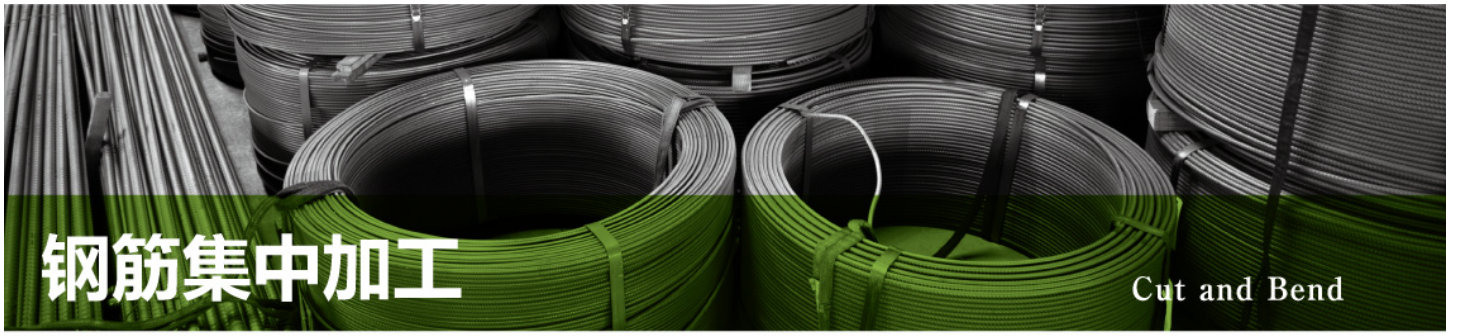
创业以来，一直秉承诚实·落实·迅速的理念，在中部地区为数不多的拥有设备和最前沿技术的开发能力的从业者，引领行业发展。

解决工期和人手不足问题 引进先组工法·丘组工法·单元工法等

本公司致力于培养 VE 领导。

作为价值工程体提案，积极倡导通过 DB 头固定工法借助先组工法·丘组工法·单元工法等各种工法，实现缩短工期，节约工费，确保安全和品质。





钢筋集中加工

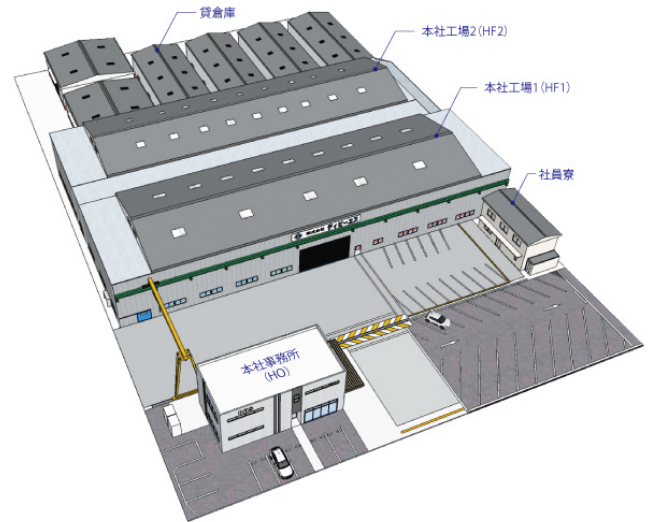
Cut and Bend

以高度的技术和知识为基础，坚持创新理念，以专业化的视角，从新的钢筋加工技术、品质、市场开拓、施行方式等方面为行业面临的问题与课题提供解决方案

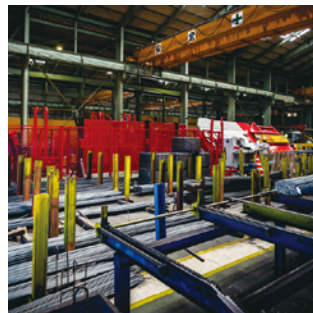
工场承接进行传统的钢筋加工业务
承接单纯的钢筋加工和特殊钢筋加工业务（焊接、产品二次加工）

- 精密加工（精密切割、精密弯曲）
 - 高强度钢筋
 - 特殊加工钢筋
 - 共大型施工
- 其他的钢筋加工的实际案例

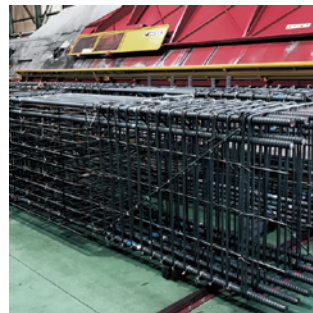
本部工场



Compact coil



世界上最快的
钢筋线圈加工机械

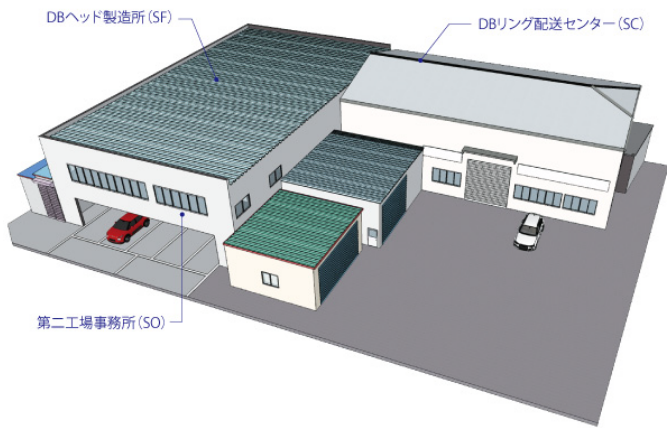


组装好的钢筋产品

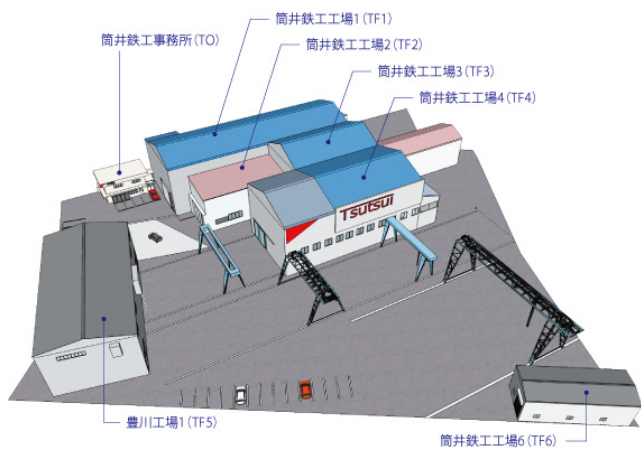


引进的世界最大级别的钢
NC 加工机器 NC Machine

豊橋第2工場



豊川工場



钢筋混凝土管片