

Không bao giờ hài lòng với hiện tại. Phải phát triển hơn nữa!

Triết lý của DBS

Company philosophy

Mang tầm nhìn xa và theo đuổi những giá trị sáng tạo. Không bị gò bó bởi hình thức, luôn mở ra cơ hội mới. Luôn đáp ứng những kỳ vọng của khách hàng, cung cấp những dịch vụ và công nghệ chất lượng cao.

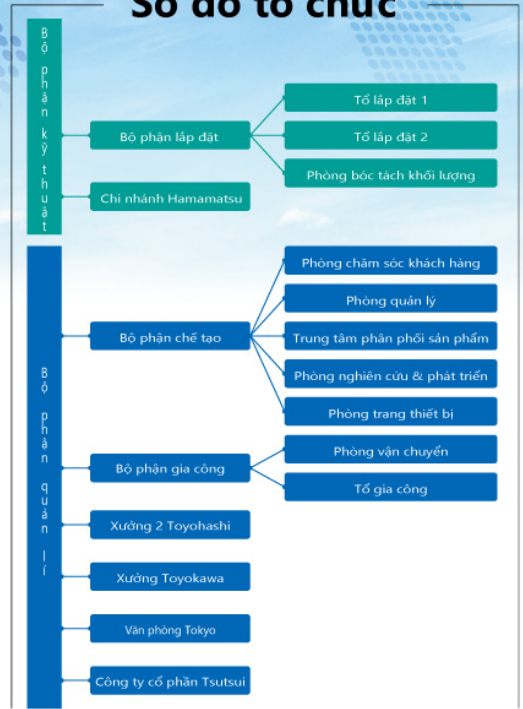
We have next vision and create the value with not only conventional idea but also new concept. We always provide high-quality technology and services for your needs.



Tổng giám đốc
Shunsuke Yamamoto



Sơ đồ tổ chức

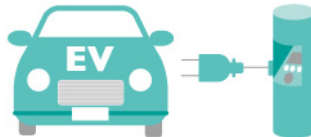


Quản lý sản xuất bằng hệ thống nhà máy thông minh và tiên tiến hóa

Đi tiên phong trong lĩnh vực gia công cốt thép bằng cách đồng bộ hóa dữ liệu giữa các trang thiết bị với nhà xưởng, nâng cao năng suất và dễ dàng truy xuất nguồn gốc hàng hóa.

Nỗ lực giải quyết vấn đề môi trường

- Áp dụng công nghệ máy gia nhiệt tần số cao trong chế tạo DB Head, không phát thải khí CO2
- Sử dụng các xe chạy bằng điện



Có thể sạc điện đồng thời 8 chiếc

Tuân thủ cam kết mang tính toàn cầu (CSR) đối với doanh nghiệp



Lịch sử công ty

- 1960 Sáng lập
- 1984 Ông Shunzo Yamamoto thành lập DBS với vốn điều lệ 10 triệu yên
- 1996 Sản phẩm đầu nổi cốt thép DB Joint được Hiệp hội xây dựng Nhật Bản (BCJ) cấp phép loại A
- 2006 Nhận được cấp phép GBRC DB Head
- 2012 Thành lập cơ sở phân phối DB Ring
DB Ring đạt 1 triệu sản phẩm
Thành lập văn phòng tại Tokyo
- 2013 Đạt giải thưởng ưu tú về môi trường tỉnh Aichi năm 2013
- 2014 Trang bị máy sạc điện cấp tốc cho các xe điện của công ty
Thành lập chi nhánh Hamamatsu
- 2015 Xây dựng mới trụ sở chính công ty
- 2016 Thành lập nhà xưởng số 2 làm cơ sở phân phối hàng
- 2018 Thành lập nhà xưởng ở Toyokawa
- 2019 Mua lại và sáp nhập với công ty Tsutsui



Khái quát công ty

Tên công ty	Công ty cổ phần DBS
Sáng lập	Ngày 31 tháng 3 năm 1960
Thành lập	Ngày 1 tháng 3 năm 1984
Lĩnh vực	Gia công lắp đặt cốt thép, chế tạo và phân phối DB Head
Giấy phép số	Bộ Tài Nguyên Đất, Cơ Sở Hạ Tầng, GT&DL Số (27) 25991
Người đại diện	Tổng giám đốc Shunsuke Yamamoto
Vốn điều lệ	30 triệu yên
Số nhân viên	65 người (7 quốc gia), các nhân sự liên quan 70 người
Trụ sở chính	358-1 Houeicho-Aza-Higashi, thành phố Toyohashi, tỉnh Aichi, 441-3125 Nhật Bản
Văn phòng Tokyo	4F 3-29-19 Nishiasakusa quận Taito, Tokyo, 111-0035 Nhật Bản
Chi nhánh Hamamatsu	3040-1 Magori-cho quận Nishi, thành phố Hamamatsu, tỉnh Shizuoka, 431-0203 Nhật Bản
Xưởng số 2 Toyohashi	Xưởng số 2 Toyohashi
Trung tâm phân phối hàng	7-9 Higashiwaki 3-chome, thành phố Toyohashi, tỉnh Aichi, 441-8083 Nhật Bản
Xưởng Toyokawa	118 Chigiricho-Suyahara, thành phố Toyokawa, tỉnh Aichi, Nhật Bản
Công ty Tsutsui	118 Chigiricho-Suyahara, thành phố Toyokawa, tỉnh Aichi, Nhật Bản

SABTEC 評価 11-03R4

Phương pháp neo cốt thép DB Head



2013

Giải thưởng ưu tú về môi trường tỉnh Aichi

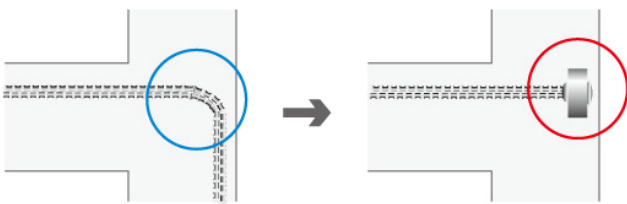
DB Head đã trải qua quá trình phát triển hơn 10 năm và vẫn đang tiếp tục phát triển từng ngày

Lĩnh vực cốt thép những năm gần đây có xu hướng dùng thép đường kính lớn và cường độ cao dẫn đến khi uốn thép theo phương pháp thông thường, mật độ thép dày đặc nên xảy ra tình trạng bố trí thép thiếu chính xác hoặc khó khăn khi đổ bê tông, gây phát sinh các vấn đề trong quản lý thi công.

Giải pháp để loại bỏ điều đó chính là DB Head.

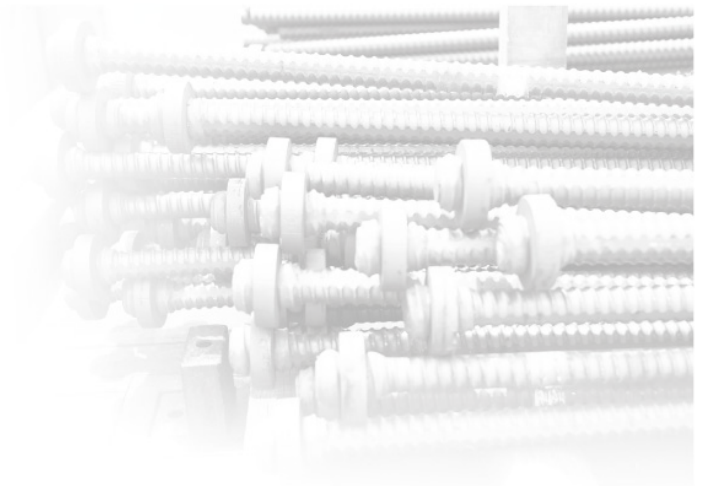
Năm 2017, dựa trên việc nhận cấp phép kĩ thuật từ tổ chức SABTEC, không chỉ kết cấu bê tông cốt thép thông thường mà cũng đã có thể sử dụng cho kết cấu chân cột nhà thép.

Năm 2017, nhận bản cải chính cấp phép kĩ thuật số hiệu 11-03R4 từ SABTEC.



Phương pháp neo thông thường

DB head



Sản xuất, phân phối DB Ring



Chế tạo, phân phối máy chế tạo DB Head

Thép đai chịu cắt DB Head Mechanical shear reinforcement system

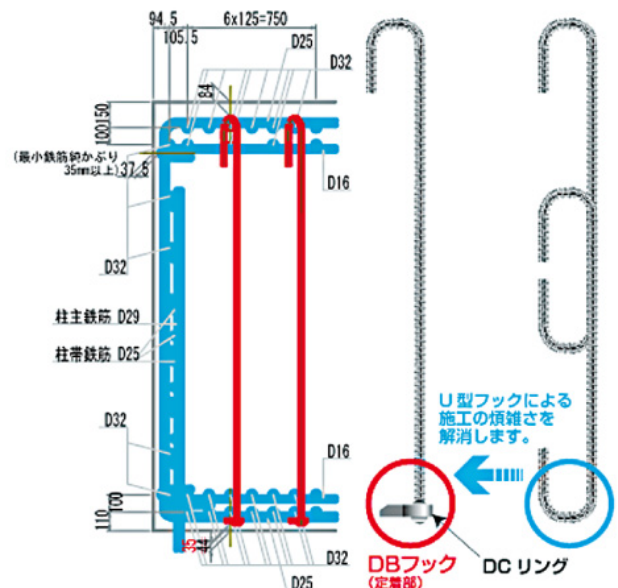
NETIS Số hiệu đăng ký CB-090014-VR

Sản phẩm này dùng cho công trình cầu đường được DBS phát triển dựa trên những kinh nghiệm tại công trường.



Sản phẩm không cần các vật liệu hỗ trợ, không hàn, không nối th có thể nhìn thấy hình dạng bằng mắt thường, qua đó "có thể nhìn thấy được chất lượng".

DB Hook làm cho việc bố trí thép ở công trường trở nên đơn giản.



Ví dụ sử dụng DB Hook

DB hook

Conventional system



Lắp đặt cốt thép

Rebar work

Kế thừa những bí quyết và kỹ năng từ những người lành nghề đi trước

Các tiêu chí khi sử dụng DB Head từ khi chế tạo đến khi thi công đều đạt hiệu quả cao

Rút ngắn thời gian

Good timing

An toàn

Safety

Đảm bảo chất lượng

Quality

Chuyên gia chính (3 người)
Chuyên gia cấp 1 (8 người)

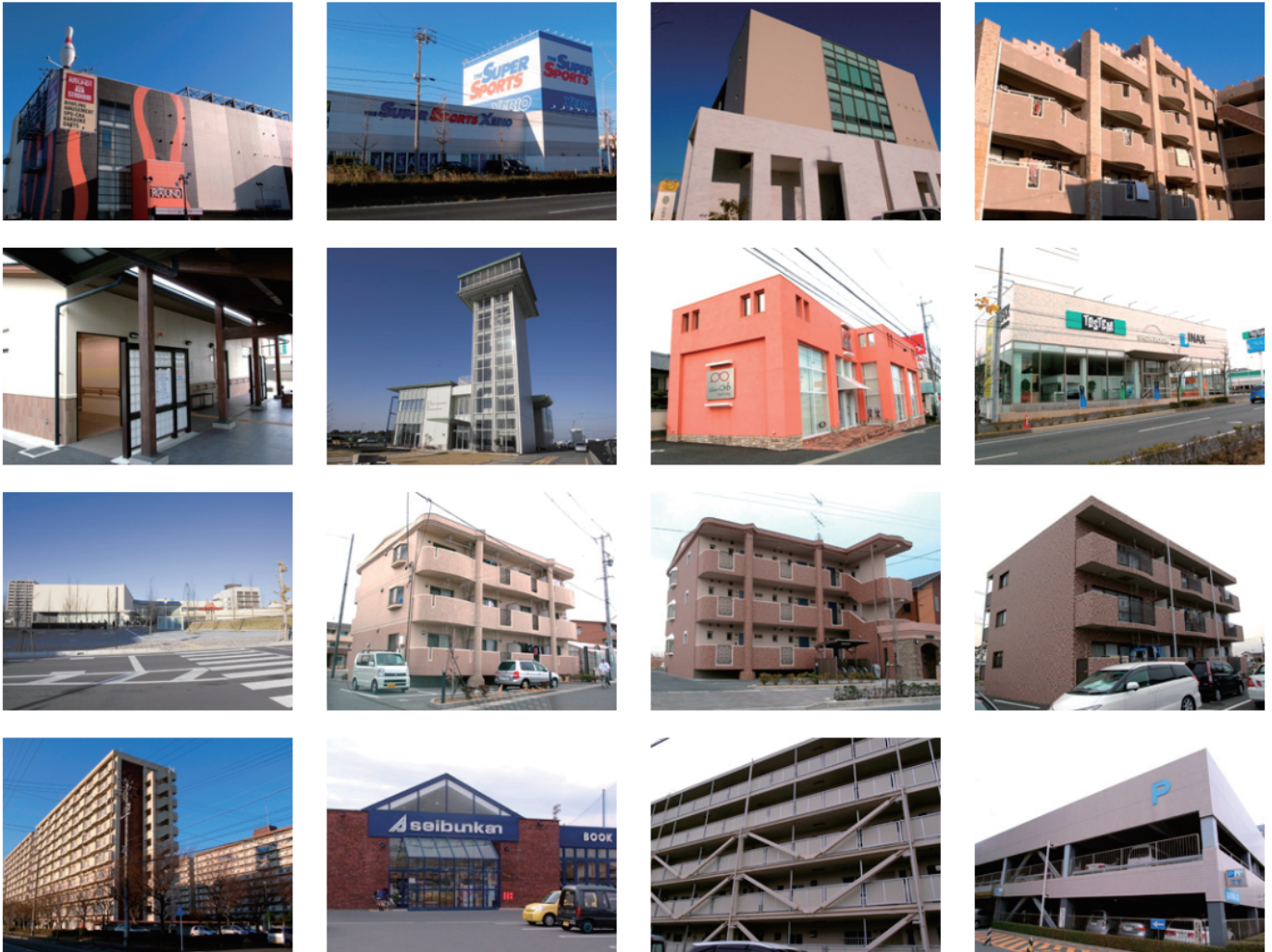
Lĩnh vực cốt thép nói chung (Gia công cốt thép • Lắp đặt cốt thép)

Từ khi sáng lập, luôn theo đuổi sự trung thực • chính xác • nhanh chóng, đảm nhiệm vai trò người dẫn đầu ngành cốt thép trong sự phát triển về thiết bị, kỹ thuật tiên tiến của vùng Chuubu.

Nỗ lực áp dụng phương pháp tối ưu để giải quyết vấn đề thời gian thi công và thiếu nhân lực

Công ty chúng tôi mong muốn đi đầu trong việc ứng dụng VE.

Theo đề án này, chúng tôi đang nỗ lực hết sức có thể để chế tạo từng bộ phận tại xưởng mang đến lắp đặt tại công trường làm giảm thời gian thi công, tiết kiệm chi phí, bảo đảm an toàn và chất lượng.





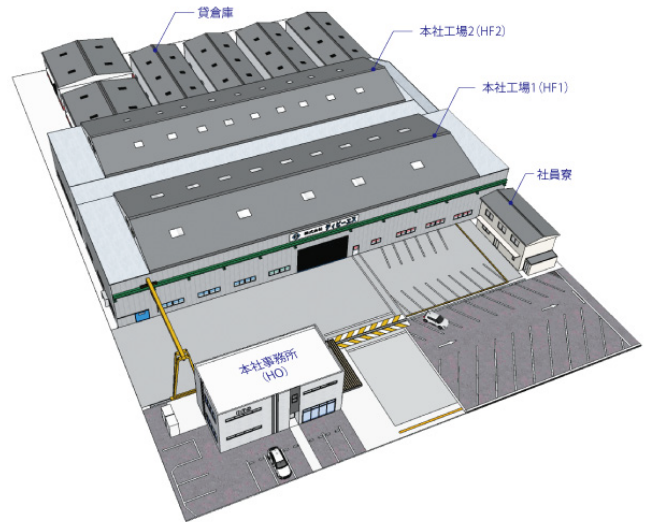
Gia công cốt thép tập trung

Đưa ra các giải pháp gia công cốt thép mới, có chất lượng, khai thác thị trường, đưa ra phương pháp thi công từ cái nhìn chuyên nghiệp dựa trên kiến thức và kĩ thuật cao để giải quyết các vấn đề mà ngành cốt thép đang mắc phải.

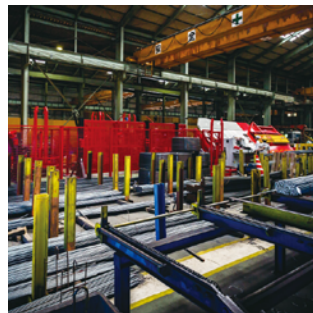
Gia công cốt thép một cách đồng bộ nhất quán trong nhà xưởng
 Ngoài việc gia công cốt thép thông thường, chúng tôi cũng tiếp nhận gia công cốt thép đặc thù (hàn, chế tạo lại sản phẩm...).

- Gia công chính xác (cắt chính xác, uốn chính xác)
 - Thép cường độ cao
 - Thép gia công đặc thù
 - Các công trình công cộng lớn
- Ngoài ra cũng thực hiện đa số các loại gia công cốt thép khác

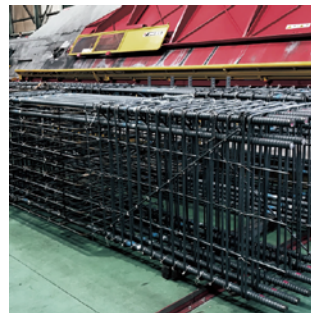
Nhà xưởng chính



Thép cuộn



Máy gia công thép tốc độ nhanh nhất thế giới

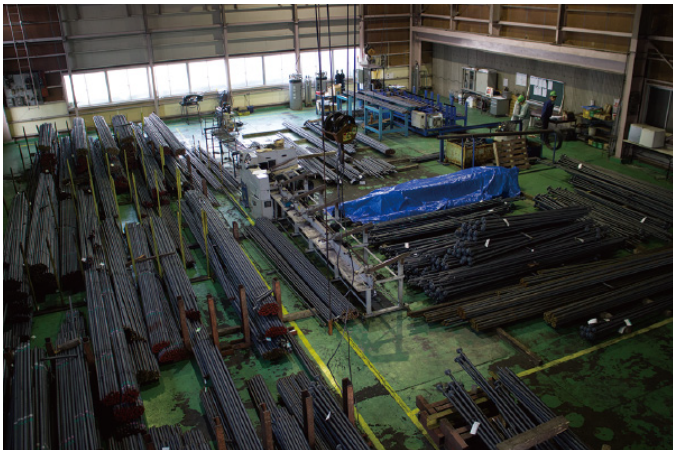
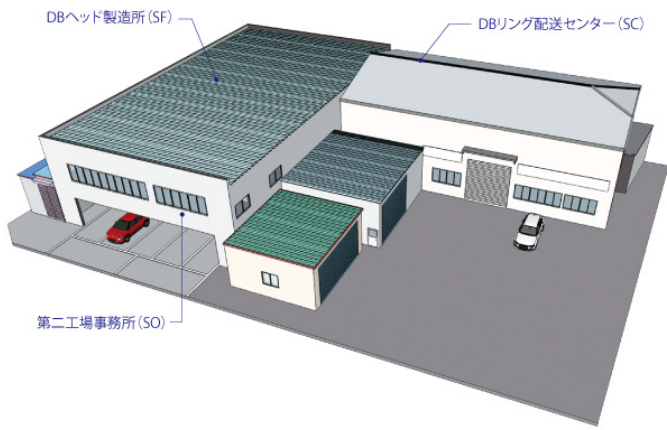


Sản phẩm thép tổ hợp

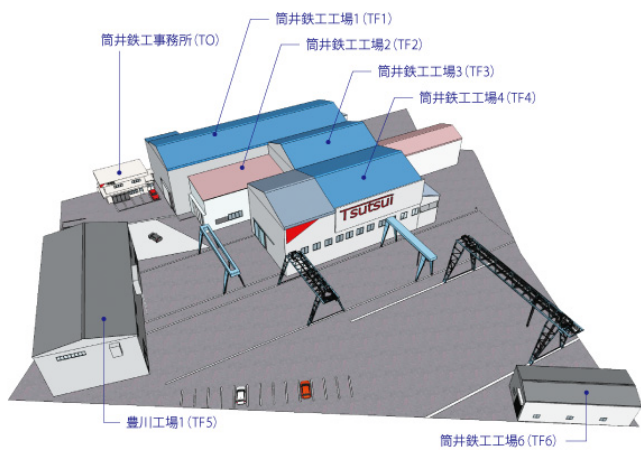


Đưa vào sử dụng máy gia công thép NC cấp lớn nhất thế giới

Nhà xưởng số 2 Toyohashi



Nhà xưởng Toyokawa



Thép tường, vách, tổ hợp